

# **GALERIE MILCHHÜTTE** ZUMIKON



---

## KONTAKTE PFLEGEN

---

1981 entstand aus Initiative von Zumiker Bewohner\*innen die Idee, in der ehemaligen Milchsammelstelle eine Galerie einzurichten und Kunst- sowie Werkausstellungen verschiedener Künstler\*innen zu ermöglichen. Diese Idee hat sich bewährt. Die kleine, feine Galerie ist weit herum bekannt und bietet nun die Möglichkeit, in speziellem Rahmen eigene Kunst auszustellen. Dies ermöglicht den Ausstellenden wie auch den Besucher\*innen, einen direkten Kontakt zueinander zu pflegen.

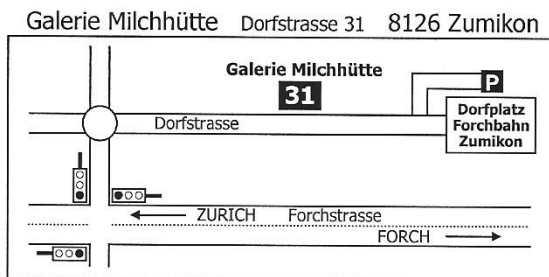
Die Galerieleitung stellt das Ausstellungsprogramm zusammen und gewährt bei ihrer Wahl ein qualitativ ansprechendes Niveau der ausgestellten Werke.

---

## STANDORT

---

Die Ausstellungsräumlichkeiten liegen an der Dorfstrasse 31, unweit des Zentrums von Zumikon. Die zwei Räume bieten viel Ambiance und Charme.



---

## IN EIGENER REGIE

---

Mieter\*innen der Galerie organisieren ihre Ausstellungen in eigener Regie. Die Galerieleitung entscheidet über die Belegung, unterstützt beim Aufbau sowie während der Ausstellung und steht für Fragen zur Verfügung.

Verena Schmid  
c/o Freizeitzentrum Zumikon  
Dorfstrasse 43  
8126 Zumikon  
E-Mail: [galerie@zumikon.ch](mailto:galerie@zumikon.ch)

---

## KONDITIONEN

---

Die Galerie Milchhütte kann für zwei oder drei Wochen gemietet werden. Empfohlen wird die Miete von zwei Wochen, welche insgesamt drei Wochenenden beinhaltet. Die Ausstellenden legen die Öffnungszeiten selbst fest und gewährleisten eine Präsenz während dieser Zeiten.

### Minimalöffnungszeiten

Donnerstag und Freitag	17-19 Uhr
Samstag und Sonntag	14-17 Uhr

Die Ausstellenden erhalten für die Dauer der Ausstellung einen Schlüssel.

---

## KOSTEN

---

Die Benutzungskosten werden in Form einer Miete und einer Provision auf die Verkaufssumme berechnet.

### Miete

2 Wochen	CHF	400.-
3 Wochen	CHF	500.-

Bei mehreren Aussteller\*innen einer gemeinsamen Ausstellung werden die Mietkosten paritätisch aufgeteilt.

### Provision

Auf eine Verkaufssumme bis zu CHF 2'000.- wird keine Provision erhoben, es ist lediglich die Miete zu zahlen. Bei mehreren Aussteller\*innen wird der Freibetrag und die Provision auf die Verkaufssumme paritätisch aufgeteilt.

Auf den CHF 2'000.- übersteigenden Verkaufsbetrag (Summe der verkauften Objekte), bzw. dessen anteilmässigen Verkaufsbetrag bei mehreren Aussteller\*innen, beträgt die Provision 20%. Die Einnahmen sind ausschliesslich für die Deckung der Unkosten und den Betrieb des Vereins Freizeitzentrum bestimmt. Eine Weitergabe an dritte Institutionen ist nicht möglich.

Die Abrechnung erfolgt über das Freizeitzentrum. Das entsprechende Formular wird den Ausstellenden zugestellt und ist nach dem Ausstellungsende an das Freizeitzentrum Zumikon, Dorfstrasse 43, 8126 Zumikon zu senden.

### Aufsicht

Der\*die Aussteller\*in übernimmt die Aufsicht während der Öffnungszeiten. Bei Bedarf kann die Galerieleitung behilflich sein, eine Aufsichtsperson zu vermitteln. Kosten nach Absprache.

---

## VERSICHERUNG

---

Die Versicherung der Ausstellungsobjekte ist Sache der Ausstellenden.

---

## WERBUNG

---

Die Einladungen werden nach Vorlage von den Ausstellenden gestaltet und gedruckt. Das Logo der Galerie Milchhütte muss auf der Einladungskarte gut sichtbar sein, wie auch Adresse und Öffnungszeiten. Die Einladungskarte ist so gestaltet, dass sie ohne Couvert verschickt werden kann (Adressfeld ausgespart).

Die Einladungskarten im Format A5 (150 Ex.) für den Versand an die Adressaten der Galerie Milchhütte sowie 7 Plakate im Format A3 für den Aushang in der Gemeinde, sind bis spätestens 3 Wochen vor Ausstellungsbeginn an das Sekretariat des Freizeitzentrums Zumikon, Dorfstrasse 43 zu liefern.

### Das Freizeitzentrum übernimmt im Weiteren

- » die Versandkosten der Einladungskarten an die Adressaten der Galerie
- » die Aussentafel mit Beschriftung an der Galeriefassade
- » die kostenlose Publikation eines kurzen Medientextes der Ausstellung in verschiedenen regionalen Printmedien
- » die Ankündigung der Ausstellungen auf der Website freizumi.ch, in den eigenen Broschüren, in der Zumiker Agenda
- » den digitalen Newsletter mit Hinweis auf Vernissagen und/oder Finissagen
- » die Anwesenheit der Galerieleitung an der Eröffnung und/oder der Finissage

---

## EINRICHTUNG

---

Für das Ausstellen von Bildern steht ein Aufhänge-System mit Schienen zur Verfügung.

### Zum Inventar gehören auf Wunsch

Diverse Sockel in matt-weiss und in grau gestrichen sowie eine weisse Bilderkrippe auf Rädern.

### Küche

Eine Einbauküche mit Kühlschrank steht zur Verfügung.

### Heizung

Die Galerie ist beheizbar.

### Raumentfeuchter

Zur Raumentfeuchtung während den Sommermonaten steht ein Entfeuchtungsgerät bereit.

### Rauchfrei

Das Rauchen in der Galerie ist nicht erlaubt.

### Feuerschale

Für stimmiges Ambiente steht im Aussenbereich eine Feuerschale zur Verfügung. Die Reinigung der Schale erfolgt durch die Ausstellenden.

### Zeltdach

Bei Bedarf kann ein Zeltdach mit Festtischen und Bänken aufgestellt werden.

### Vernissage-Apéro

Die Bewirtung der Gäste an der Vernissage und/ oder Finissage ist Sache der Künstler\*innen.

### Reinigung und Abfall

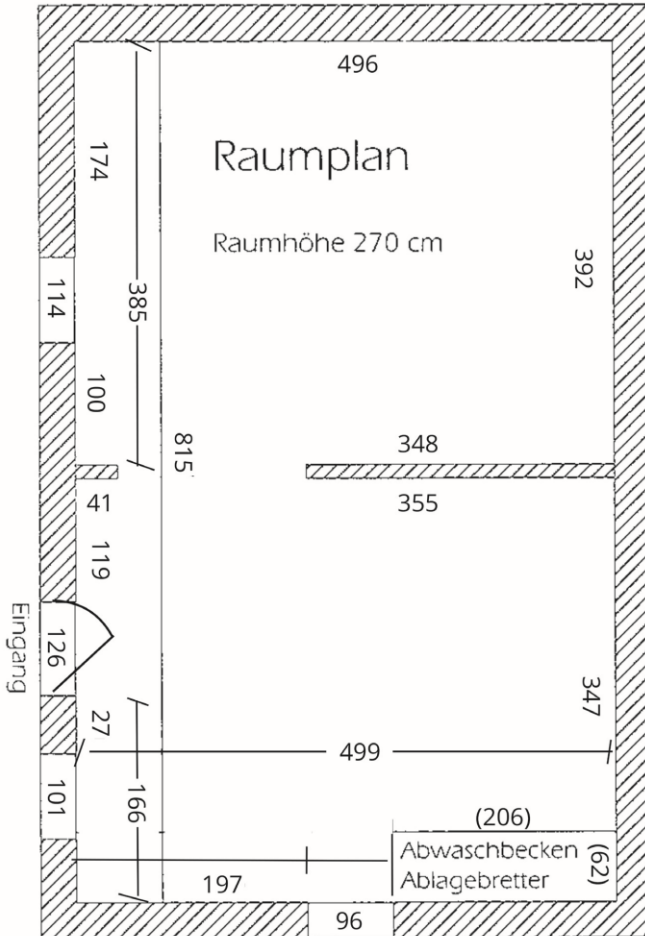
Die Galerie ist nach der Ausstellung in gereinigtem Zustand zurückzugeben. Der Abfall ist zu entsorgen (kostenlos im Container hinter dem Freizeitzentrum).

### Toilette

Eine Toilette steht im Freizeitzentrum zur Verfügung und ist mit dem Galerieschlüssel auch am Wochenende zugänglich. Im Parkhaus Dorfplatz befindet sich zudem eine öffentliche Toilette.

Weitere Erklärungen erhalten Sie bei der Schlüsselübergabe.

## RAUMPLAN



Hinweis: Die Massangaben beziehen sich auf die beispielbaren Flächen und können von der effektiven Grundfläche abweichen.





Die Galerie Milchhütte ist ein Standbein des Freizeitentrums Zumikon, welches sich für eine attraktive Freizeitgestaltung im Dorf engagiert.